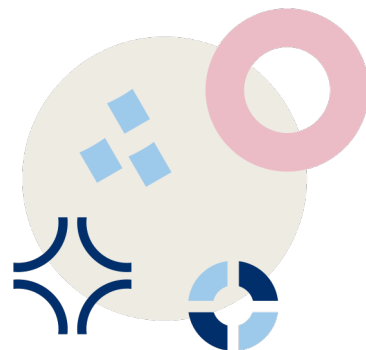


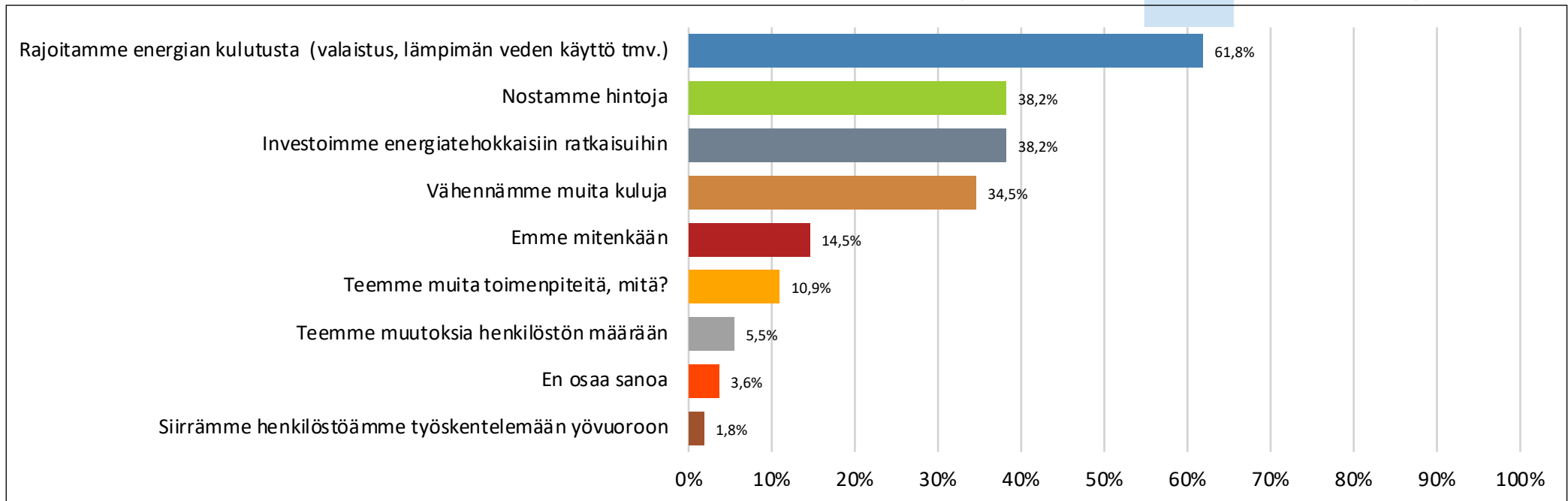
# Täydentävän energiakyselyn tulosraportti

Lapin kauppakamari 18.10.2022

**KAUPPAKAMARI**



# Miten yritykset aikovat varautua energiakustannusten nousuun seuraavan 6kk:n osalta?



## Muita toimenpiteitä:

- Ajamme varastotasoja alas talven aikana
- Olemme hankkineet pitkän energiasopimuksen vuoden -25 loppuun
- Kulutusta siirretään halvoille tunneille
- Tuotannon siirto Ruotsiin

# Miten yritykset ovat varautuneet mahdollisiin sähkönjakelun keskeytyksiin seuraavan 6 kuukauden aikana?

- Erilaisia varavirtalähteitä ja generaattoreita on jo käytössään monella vastanneista yrityksistä
  - Näillä ei voida kuitenkaan välttämättä kattaa koko toiminnan vaatimaa sähköntarvetta
- Tulosten perusteella vaikuttaa siltä, etteivät monet yritykset ole ainakaan tähän mennessä tehneet varautumistoimia mahdollisten sähkönjakelun keskeytysten varalta – tai näe tällaista tarpeelliseksi oman toimintansa kannalta

# Onko yrityksissä tarvetta tukitoimille?

- Moni kyselyyn vastannut yrityksen edustaja toivoo yrityksille tarjottavan energianhintojen nousun myötä kustannus- tai verotuksellista tukea
- Tuki voisi olla suunnattu myös esimerkiksi UPS-ratkaisuiden hankkimiseen
- Kaksi yritystä kertoo esimerkkinä, miten nykyisen sähkösopimuksen päättyessä sopimushinnat ovat nousemassa 6-kertaisiksi
- Tulokset antavat viitteitä siitä, että vain osa kustannusten noususta saadaan siirrettyä hintoihin

# Muita huomioita kyselyn avoimista vastauksista

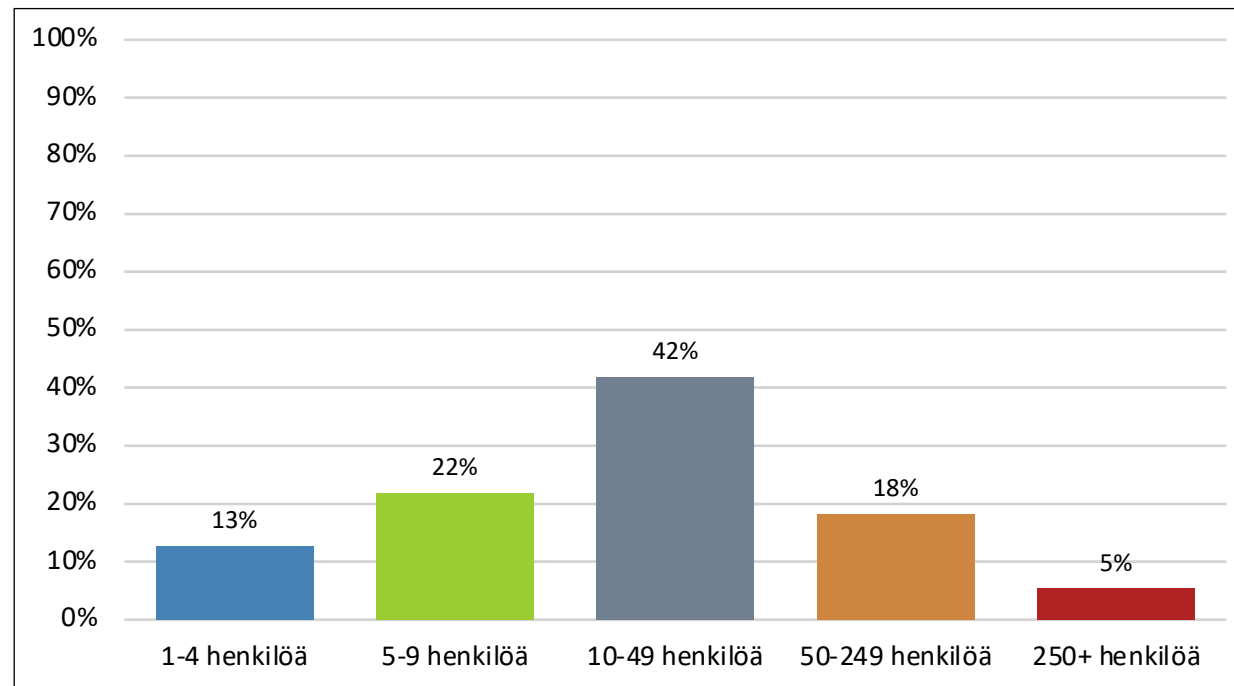
- Energian hinnan ja mahdollisten sähköjakelun keskeytysten merkitys vaihtelee toimialoittain
- Yleisesti nähdään, että energian hinnan nousu on suurta ja energiamarkkinoiden tilanne kohtuuton
- Useampi vastaaja toivoo, että tässä tilanteessa energian hintoihin voitaisiin asettaa jonkinlainen hintakatto
- Maakaasun hinta ei ole juuri ollut esillä mediassa, maakaasu toimii kuitenkin monien kemianteollisuuden tuotteiden raaka-aineena – maakaasun korkean hinnan vaikutukset voivat olla merkittävät
- Esiin tuodaan myös sitä, että kotitaloudet ja yritykset ovat eri tilanteessa – pelkästään kotitaloudet ovat tällä hetkellä saamassa tukia
- Sähköjakelun keskeytysten osalta ennakkoon tapahtuvaa selkeää tiedotusta pidetään tärkeänä – tällöin tilanteen kanssa on mahdollista pärjätä
- Sähköjakelun keskeytysten osalta "paras aikataulu" kuitenkin vaihtelee toimialoittain – esimerkiksi majoitustoiminnassa ruuhkaisin aika aamupalalla sattuu samaan aikaan, kun sähkön käytön piikkihetki yleisestikin

# Kyselyn taustatiedot 1/3

- Kysely toteutettiin aikavälillä 20.-27.9.2022
- Kyselyyn vastasi 55 yrityksen edustajaa eri toimialoilta eri puolilta Lappia
- Eniten vastauksia saatiin Rovaniemen seudulta (29%), Meri-Lapin (26%) sekä Pohjois-Lapin alueelta (18%)
- Toimialoista vastauksissa painottuivat teollisuus (27%), tukku- ja vähittäiskauppa (15%), rakennus- (13%) sekä majoitus- ja ravintola-ala (9%)

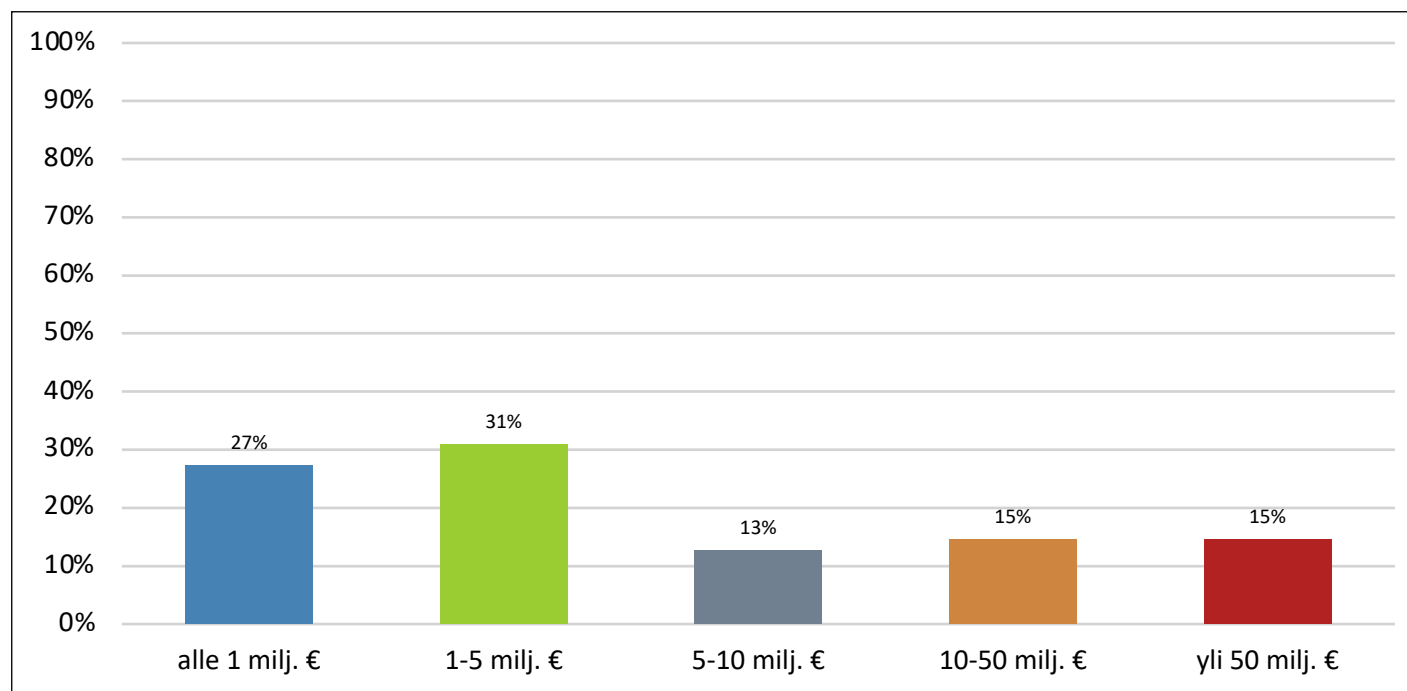
# Kyselyn taustatiedot 2/3

- Kyselyyn vastanneiden yritysten keskimääräinen henkilöstömäärä



# Kyselyn taustatiedot 3/3

- Kyselyyn vastanneiden yritysten edellisen tilikauden liikevaihto





# Lapin kauppakamari

lapland.chamber.fi  
@Lapin\_kamari

**KAUPPAKAMARI**

